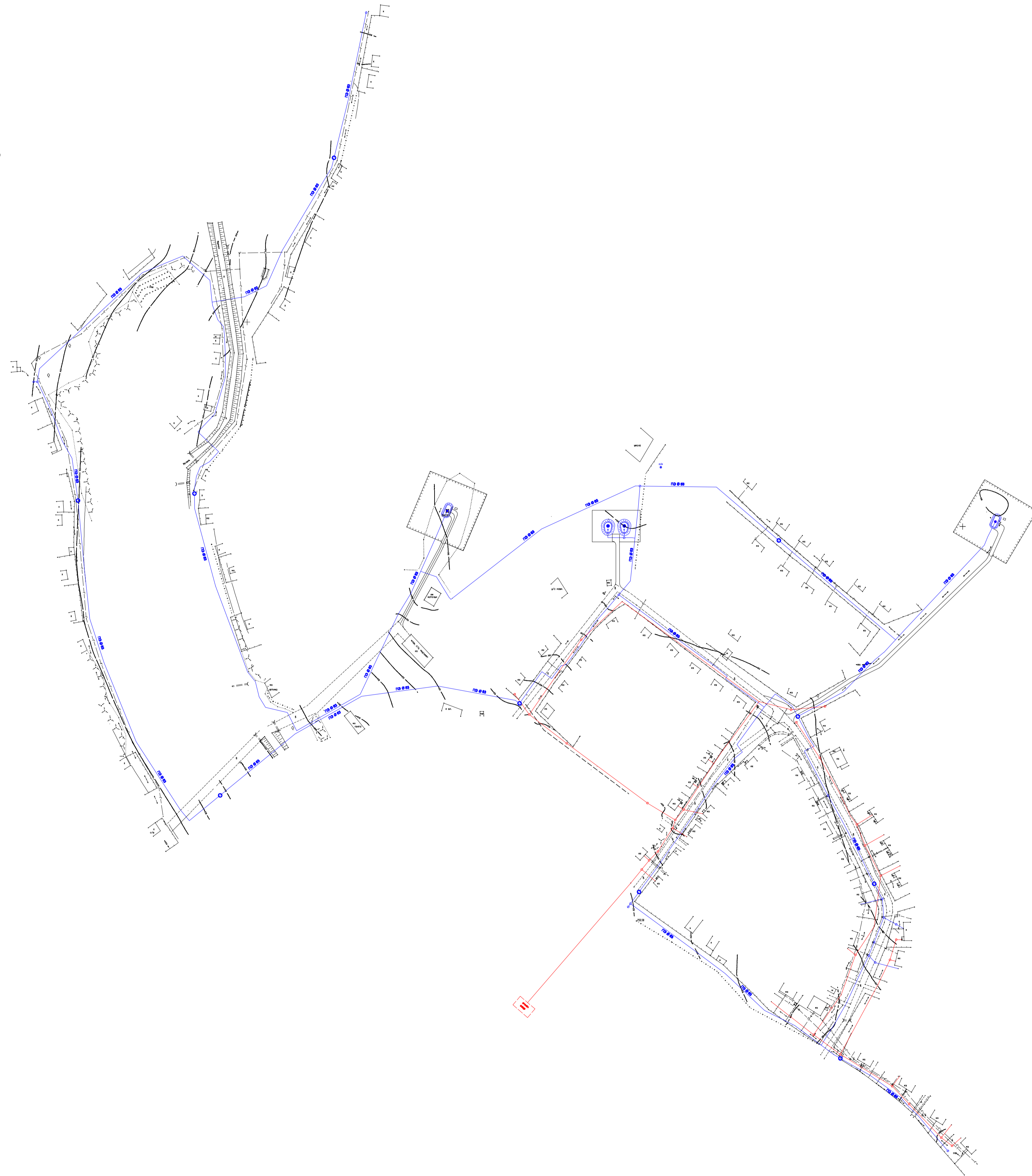


СХЕМА ВОДОСНАБЖЕНИЯ И ВОДООТВЕДЕНИЯ д. ВЫСОКОЕ МЦЕНСКОГО РАЙОНА ОРЛОВСКОЙ ОБЛАСТИ

- Условные обозначения:
- водопроводная сеть
 - насосная станция
 - пожарный гидрант
 - водопроводный колодец
 - водонапорная башня
 - канализационная сеть
 - канализационный колодец



УТВЕРЖДЕНО:

Постановлением главы администрации
Высокинского сельского поселения
Мценского района Орловской области
№ _____ от _____ 20__ г.